

CONTEXTUS - JUNIO 2023

EMPRENDIMIENTO EN LA REGIÓN DEL MAULE / UN ESTUDIO MIXTO



DATOS QUE DAN CONFIANZA

16/AÑOS
2007 A 2023

CONTEXTUS
ESTUDIO E INVESTIGACION SOCIAL

EPISTEME(S)

PUBLIMICRO

COLABORADOR



**PUBLI
MICRO**

**SÚBETE A LA
MICRO**

 entérate de todo
en solo 5 min.

SUSCRÍBETE GRATIS
a nuestro micro
contenido mañanero

PUBLIMICRO.CL

@PUBLIMICRO

JUSTIFICACIÓN

La región del Maule ha tenido un activo entorno emprendedor en los últimos años. Su espíritu y la constante búsqueda de oportunidades de negocio se han vuelto impulsores claves en la región, en donde se ha generado una dinámica económica y social en constante crecimiento.

En este sentido, resulta relevante analizar la realidad de sus emprendedores/as, caracterizándolos, identificando sus motivaciones, reconociendo las necesidades y dificultades a las que se ven enfrentados/as, y describiendo las distintas formas de difusión y comercialización de sus productos y/o servicios.

En ese contexto, se realiza durante el primer trimestre del año 2023, un estudio con el fin de obtener una visión precisa de la situación en la que se encuentran los/as emprendedores/as de la Región del Maule.



PREGUNTA Y OBJETIVOS



Pregunta de investigación:

-¿Cómo es la realidad de los y las emprendedores/as en la región del Maule durante el último trimestre del año 2022?

Objetivo general:

- Determinar la realidad de los y las emprendedores/as en la Región del Maule durante el último trimestre del año 2022

Objetivos Específicos:

- Caracterizar a los/as emprendedores/as encuestados/as de la Región del Maule.
- Identificar las motivaciones que llevan a la creación de emprendimientos en la Región del Maule.
- Reconocer las necesidades y dificultades a las que se enfrentan los/las emprendedores/as en la Región del Maule.
- Describir las formas de difusión de productos y/o servicios de los/as emprendedores/as en la Región del Maule.
- Describir las formas de comercialización de productos y/o servicios de los/as emprendedores/as en la Región del Maule.



FICHA METODOLÓGICA



Se utilizó una metodología mixta, es decir, se recolectaron datos tanto cualitativos como cuantitativos, para su posterior interpretación conjunta. En este sentido, se aplicaron 100 encuestas online a emprendedores/as del Maule y se aplicaron 10 entrevistas semi/estructuradas.

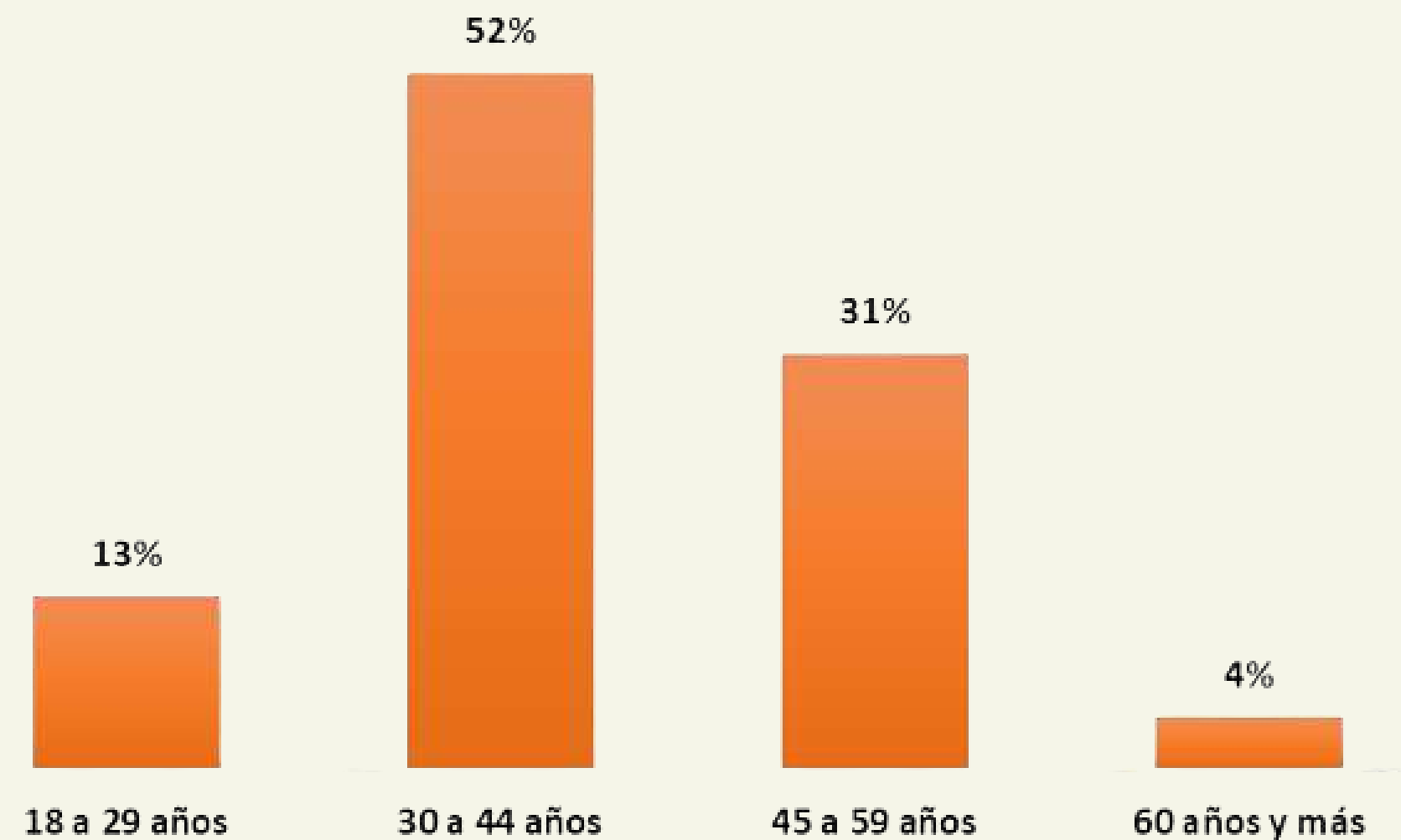
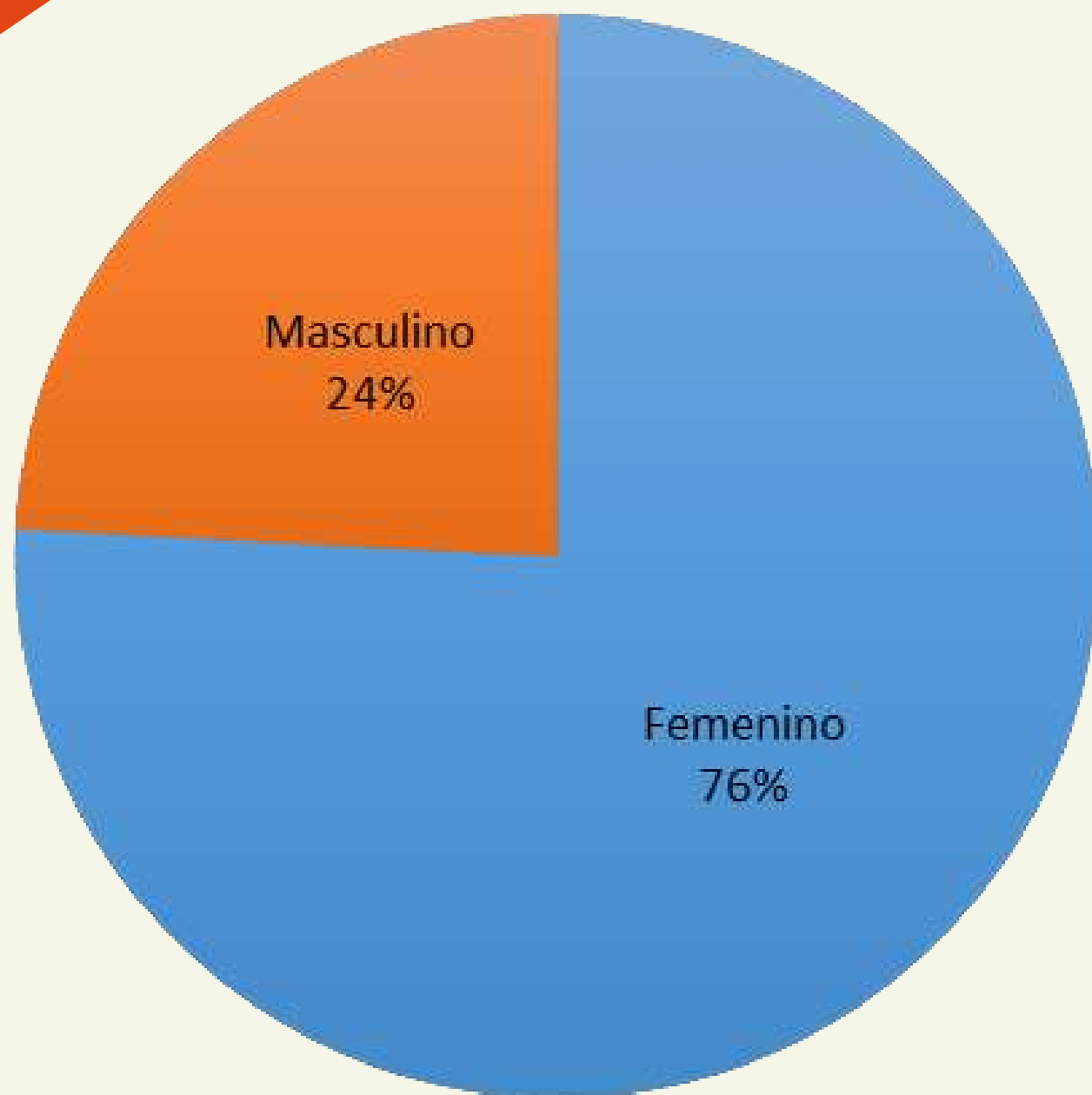
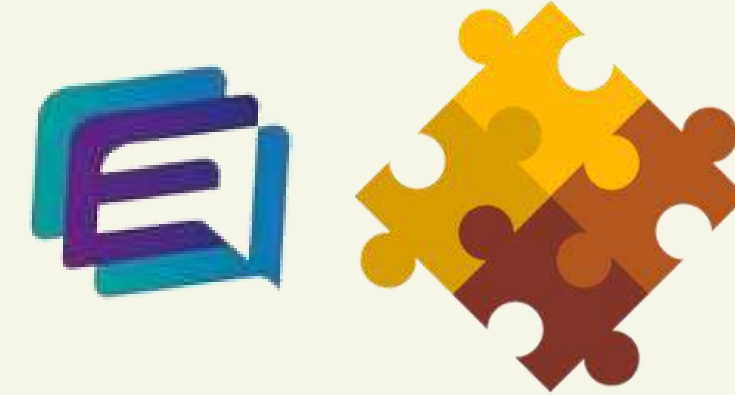
Se debe mencionar que las encuestas se aplicaron entre los meses de diciembre del 2022 a Febrero del 2023. Mientras que, las entrevistas semi estructuradas se llevaron a cabo en marzo del presente año.

Todo este esfuerzo metodológico se lleva a cabo por las consultoras maulinas **Contextus** y **Episteme(s)**, junto con el apoyo del medio digital **Publimicro**.

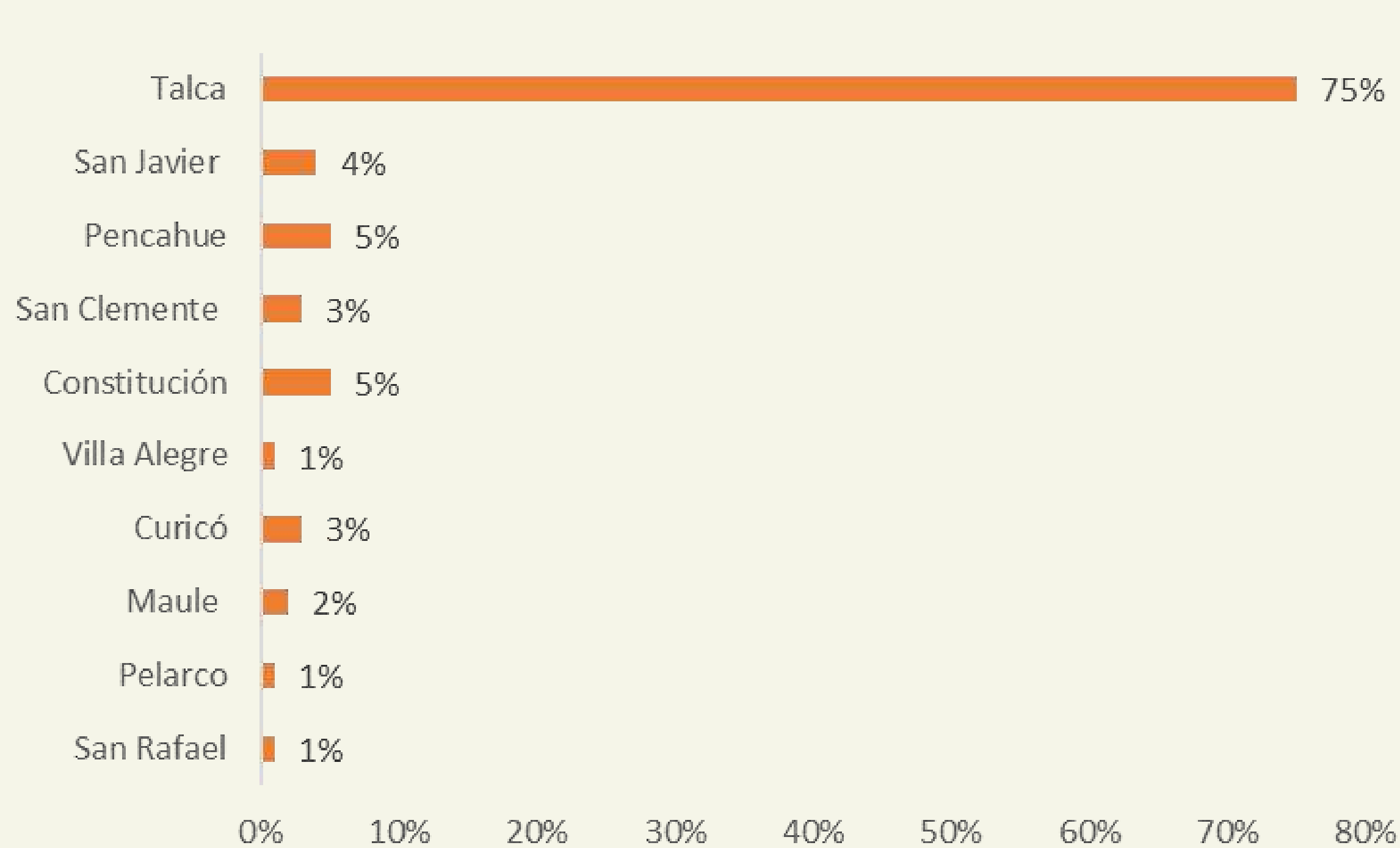
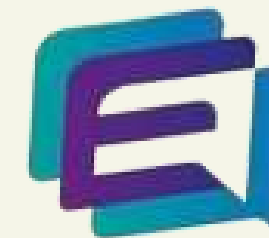
VARIABLES DE IDENTIFICACIÓN



SEXO Y EDAD DE LAS/OS ENCUESTADO/AS

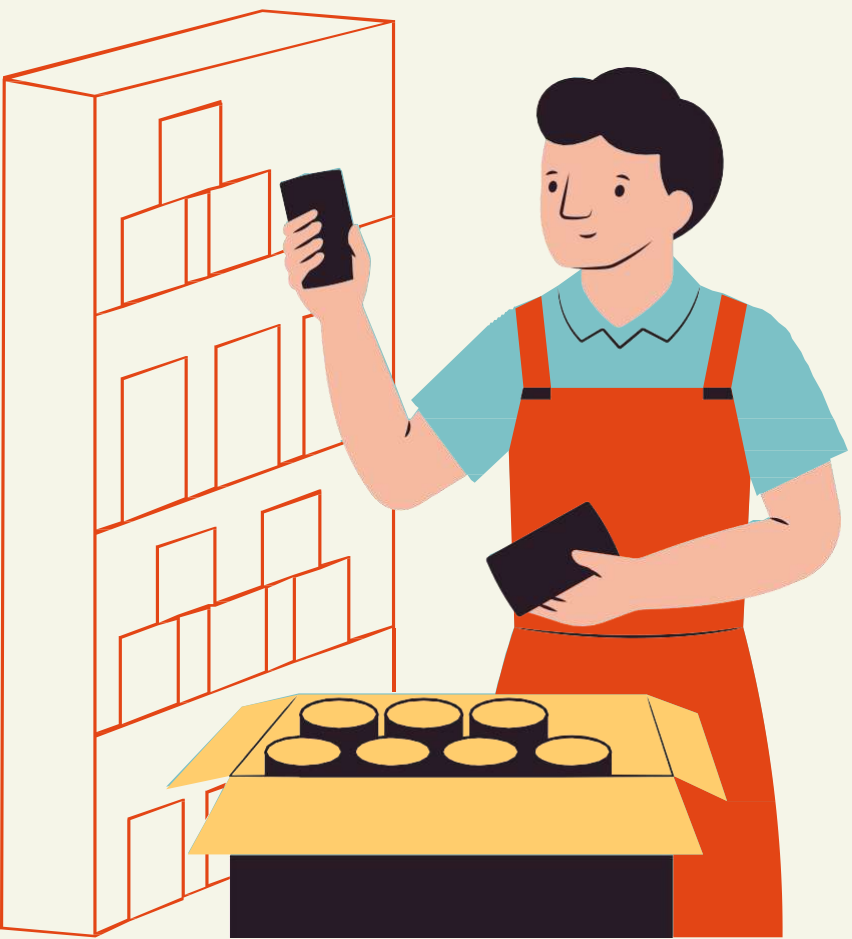


COMUNA DE RESIDENCIA





Principales Resultados

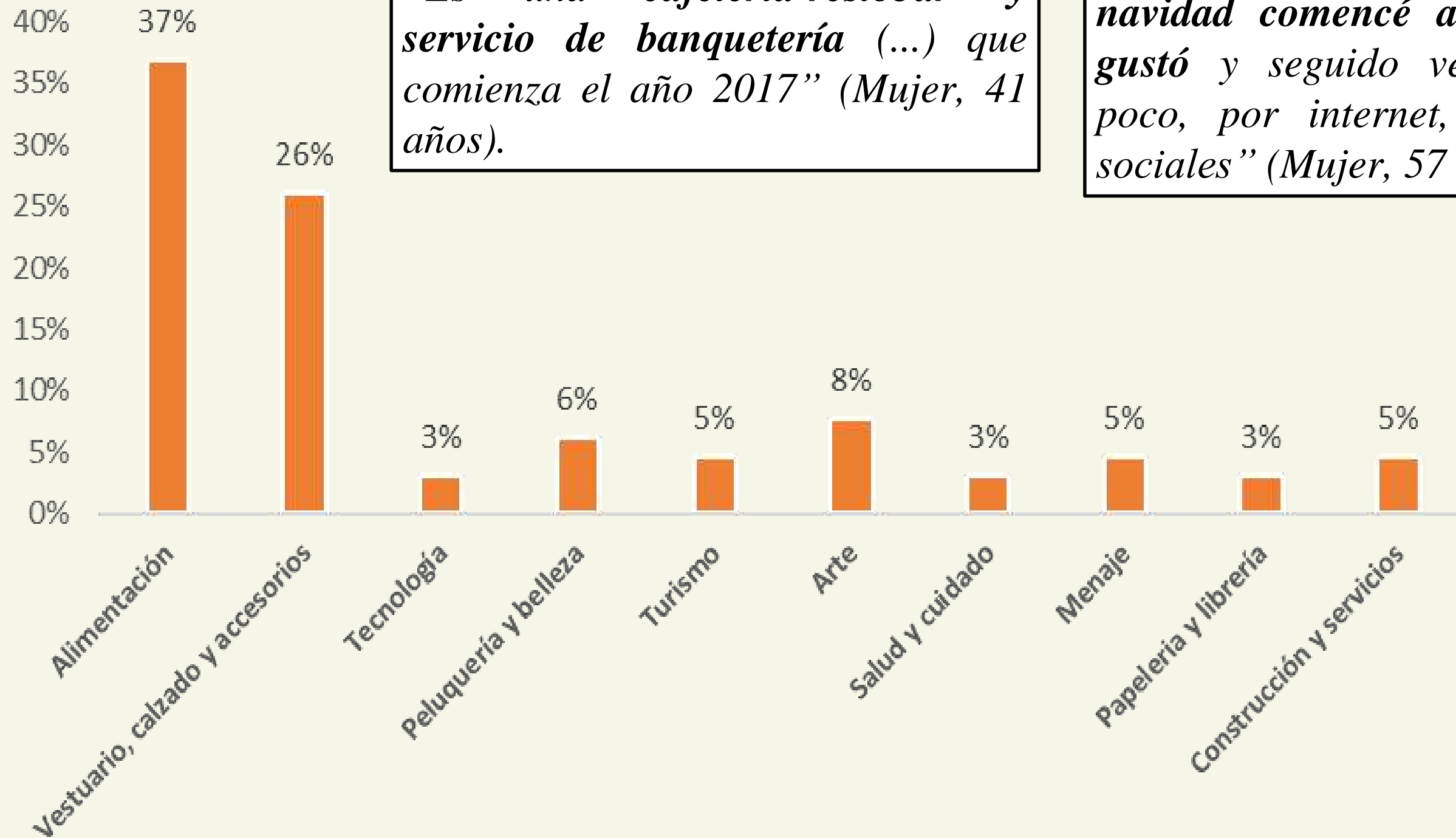


¿Cuál es el rubro principal al que pertenece su emprendimiento?

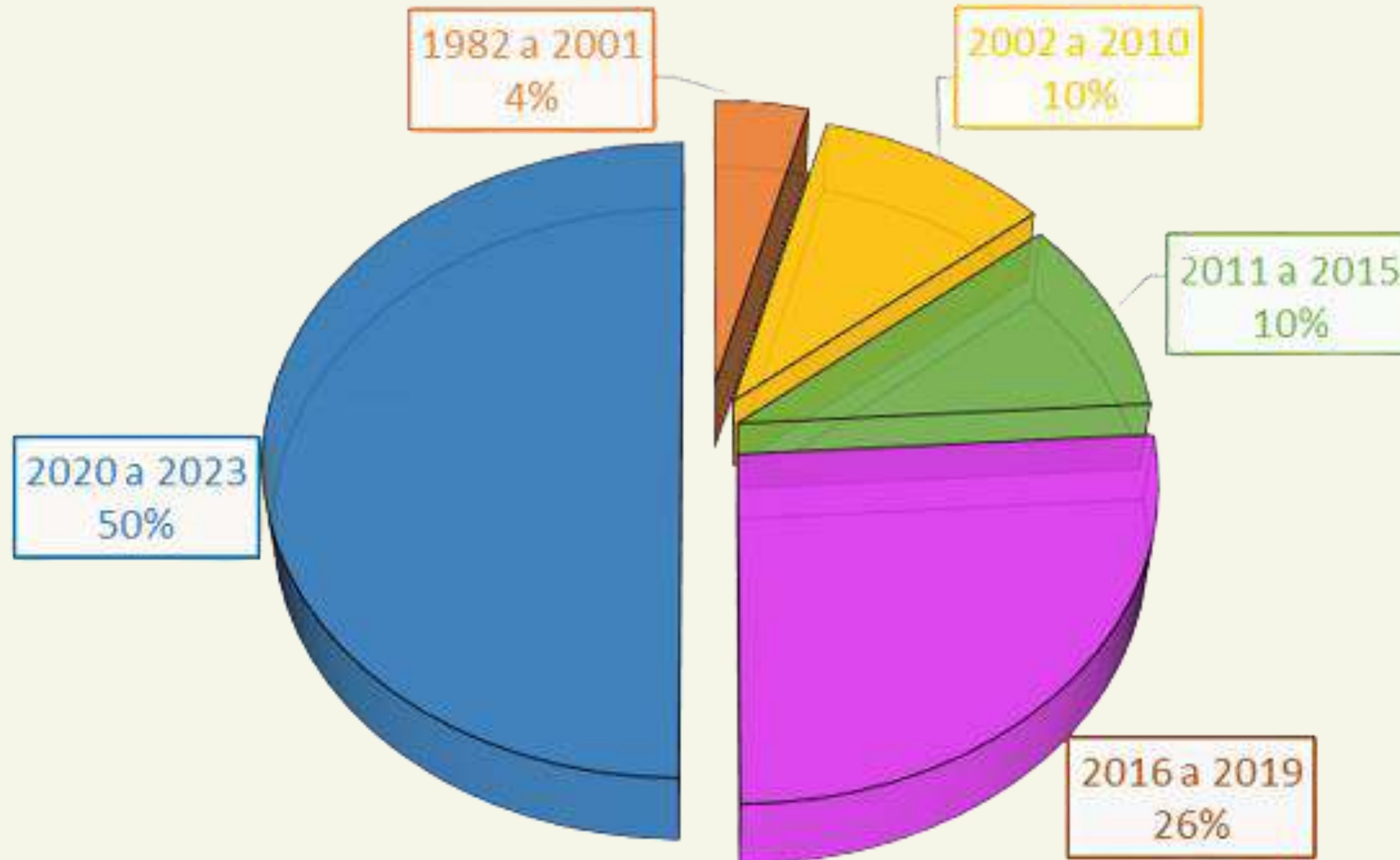


“Es una cafetería-restobar y servicio de banquetería (...) que comienza el año 2017” (Mujer, 41 años).

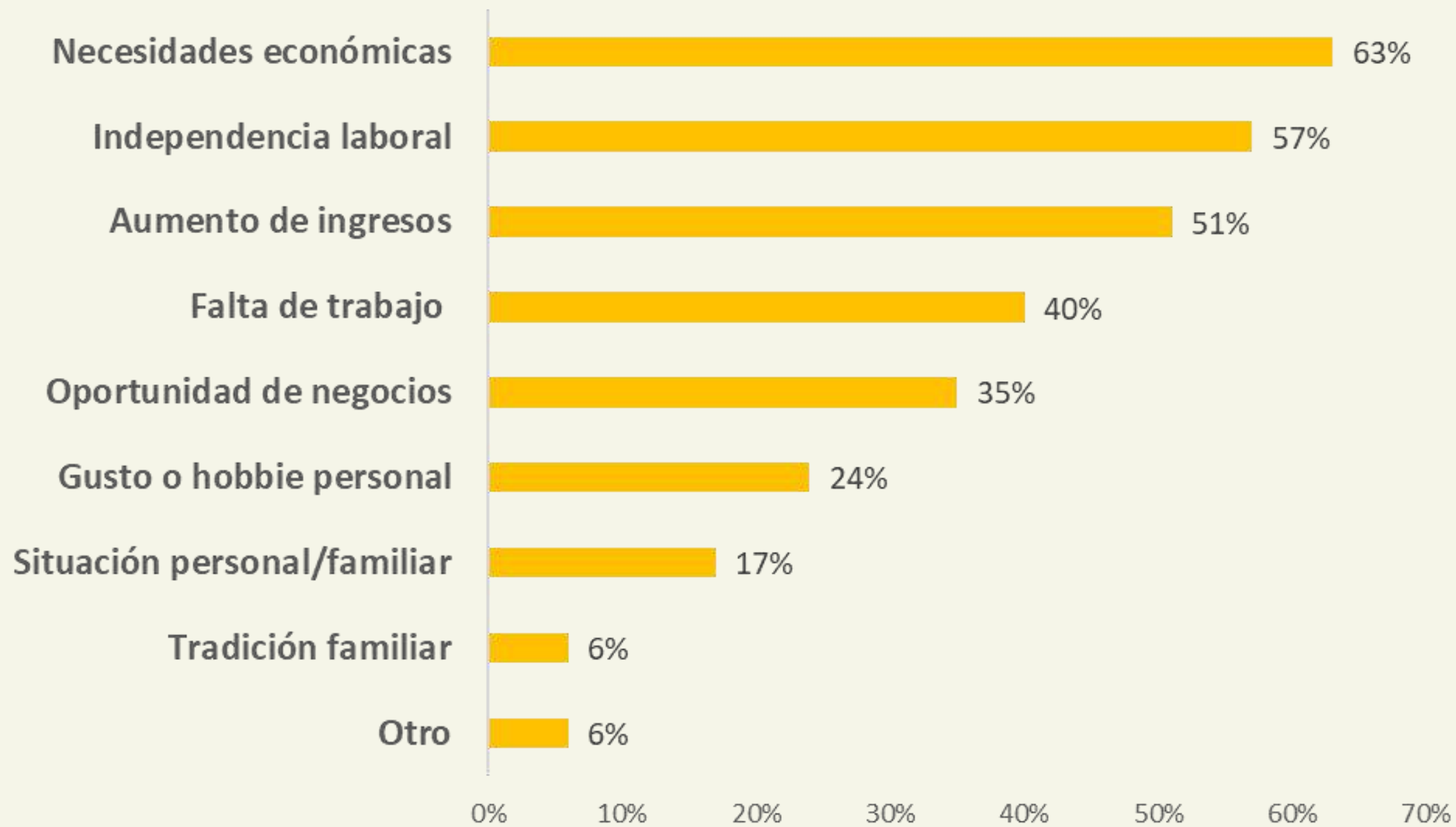
“Ropa con un proveedor, en la navidad comencé a vender y me gustó y seguido vendiendo de a poco, por internet, en las redes sociales” (Mujer, 57 años).



¿En qué año comenzó con su emprendimiento?



¿Qué motivó el comienzo de su emprendimiento? (respuesta multi – opción)



*“A por ese entonces me encontraba sin trabajo. Con bien pocas ganas de volver a hacer apatronada. Pensé y pensé en hacer algo con mis manos”
(Mujer, 39 años)*

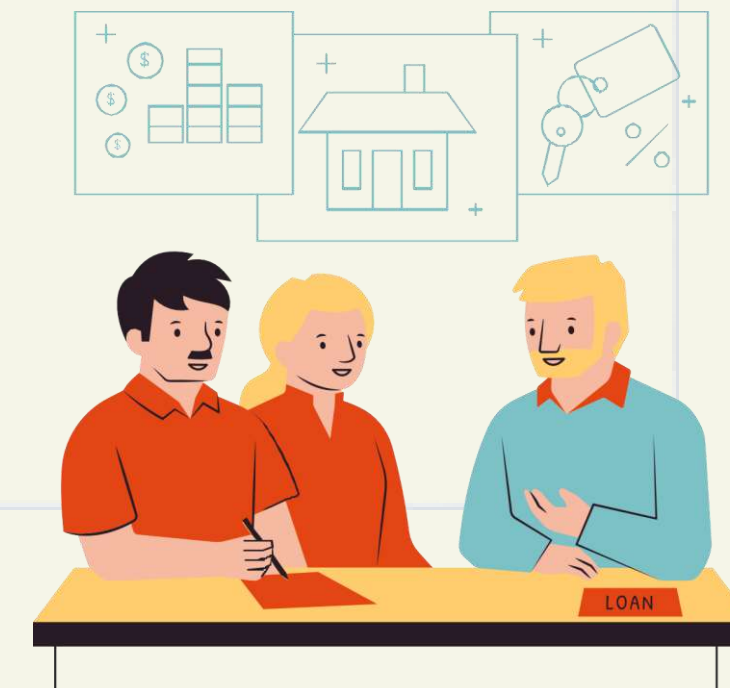
*“Una de las motivaciones fue poder ser nuestro propio jefe y ganar más dinero del que recibíamos mensualmente.”
(Hombre, 36 años)*



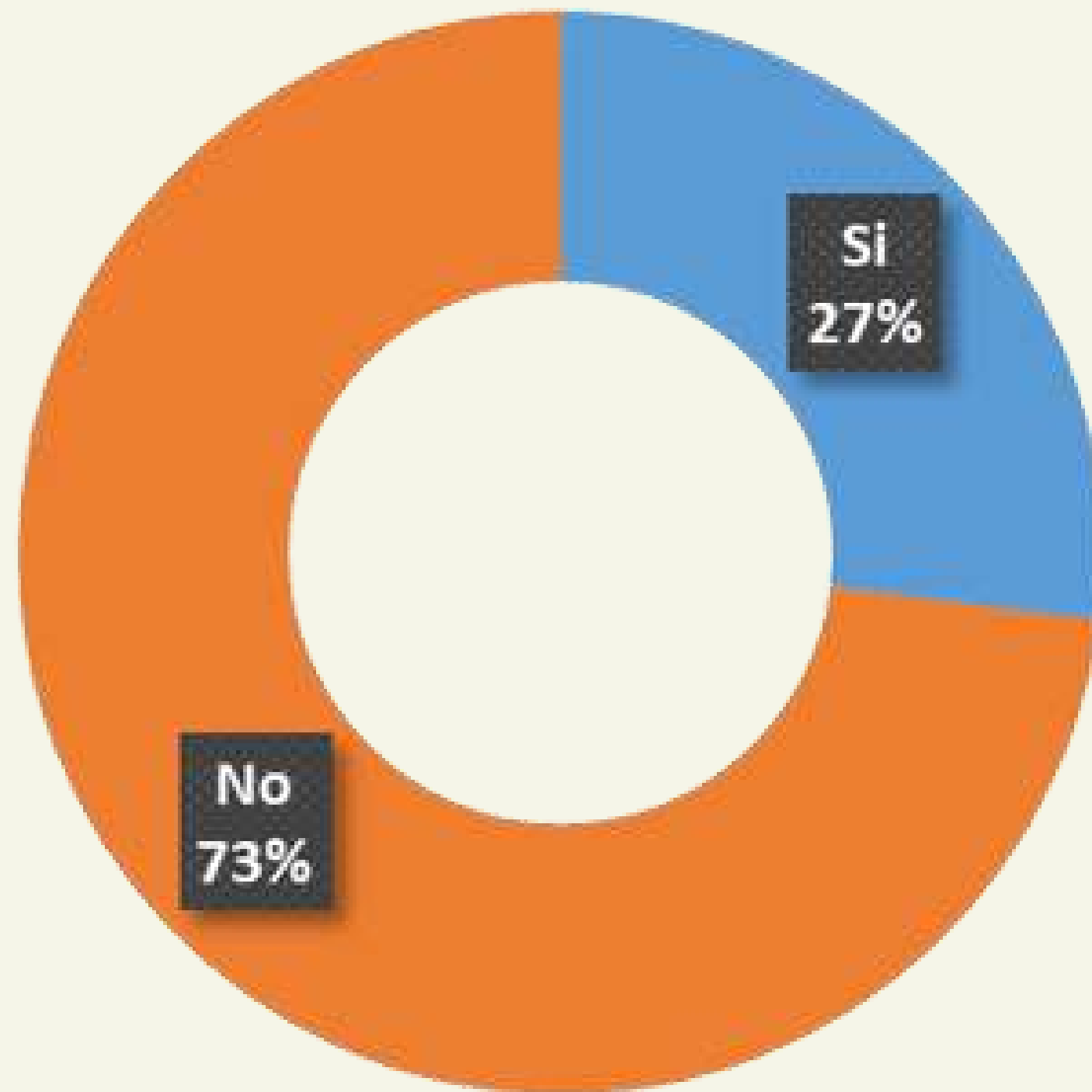
¿Quién más participa en su emprendimiento actualmente?



*“Es una Sociedad por Acciones formada por mi madre y mi pololo, que actualmente tiene 2 trabajadores permanentes y yo como apoyo logístico”
(Mujer, 41 años)*



¿Su emprendimiento se encuentra formalizado?

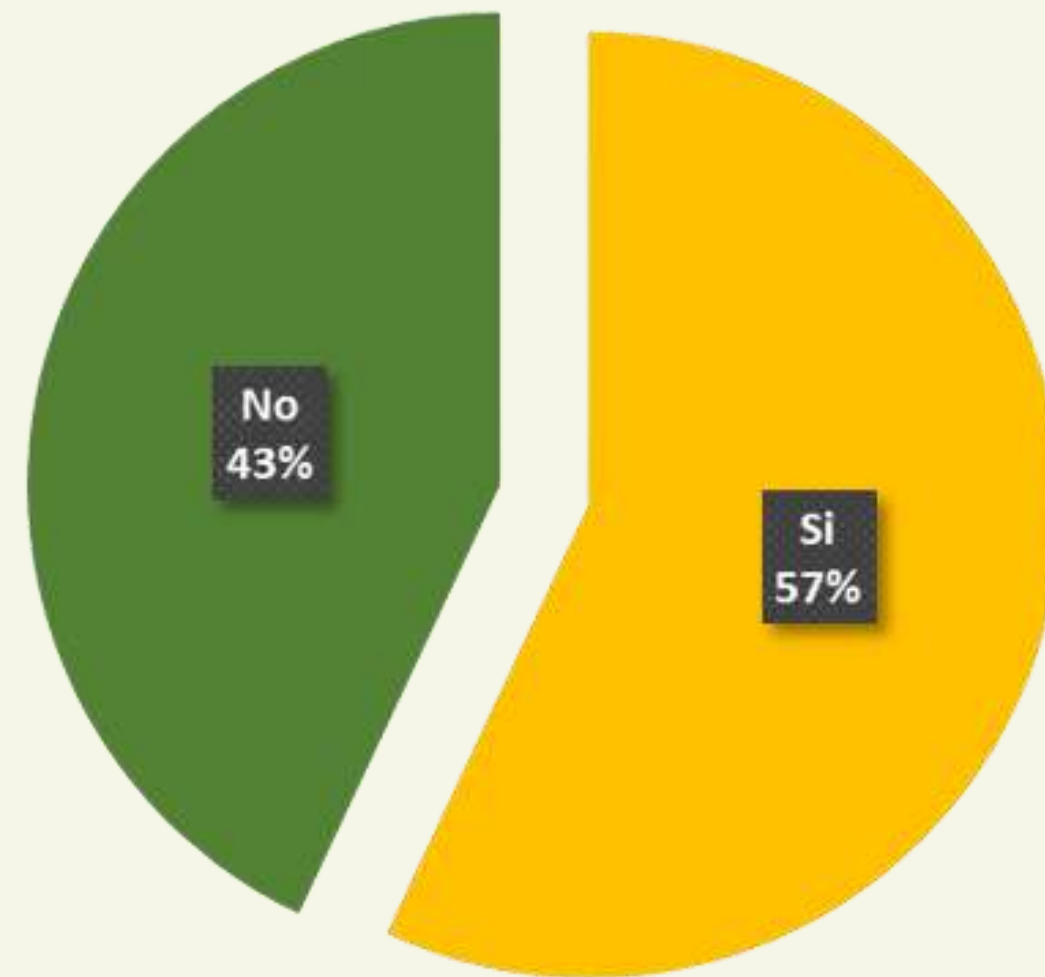


¿Su emprendimiento es su fuente principal de ingresos?

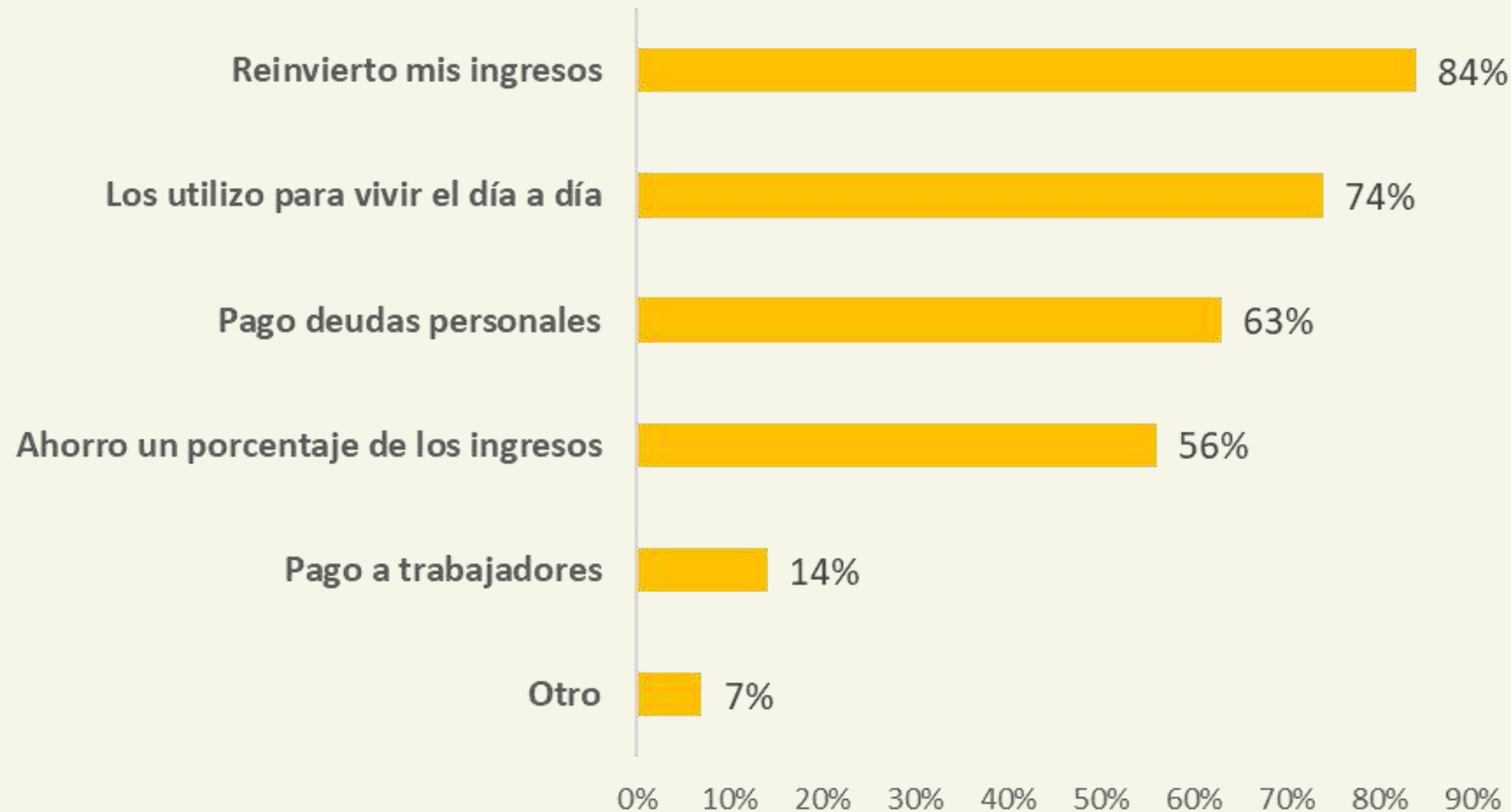


“No vivimos solo de este emprendimiento, siempre he tenido que reforzar mis ingresos con el ejercicio de mi profesión.” (Mujer, 41 años)

“Se ha transformado en nuestro trabajo y sí, es nuestra principal fuente de ingresos.” (Hombres, 36 años)



¿Cómo ocupa los ingresos de su emprendimiento? (respuesta multi – opción)



*“Lo que voy recibiendo lo utilizo para **gastos de sobrevivencia e inversión en material.**”*
(Mujer, 39 años)

*“Lo utilizo para **comprar nuevos insumos y mantener a mí y a mi hija**”* (Mujer, 28 años)



¿Qué medios utiliza para difundir su emprendimiento? (respuesta multi – opción)

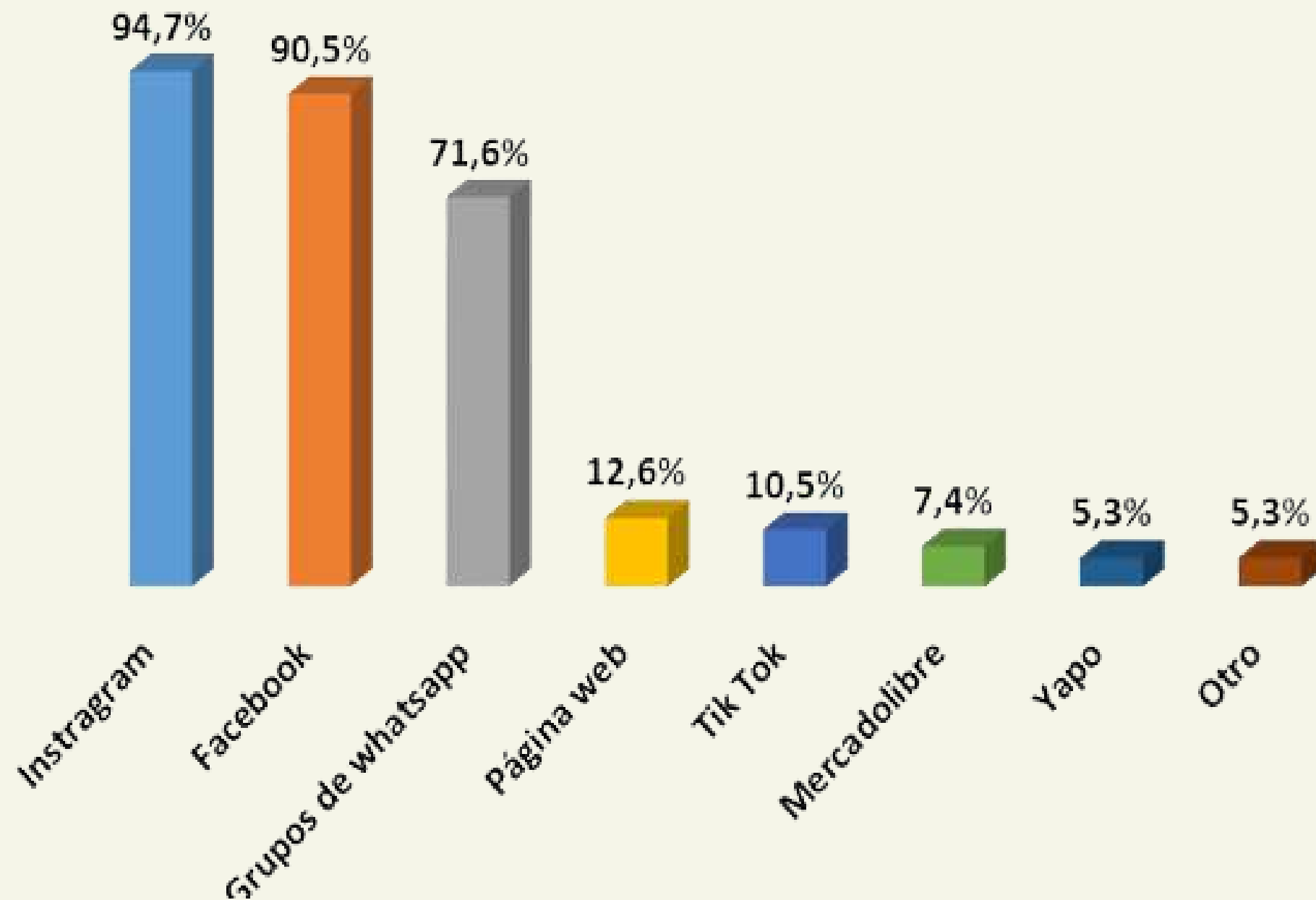


”Y vecinos y parientes y así vendo mis artículos” (Mujer, 57 años)

“La difusión se realiza principalmente por las cuentas digitales de la productora, que son instagram y Facebook.” (Hombre, 46 años)

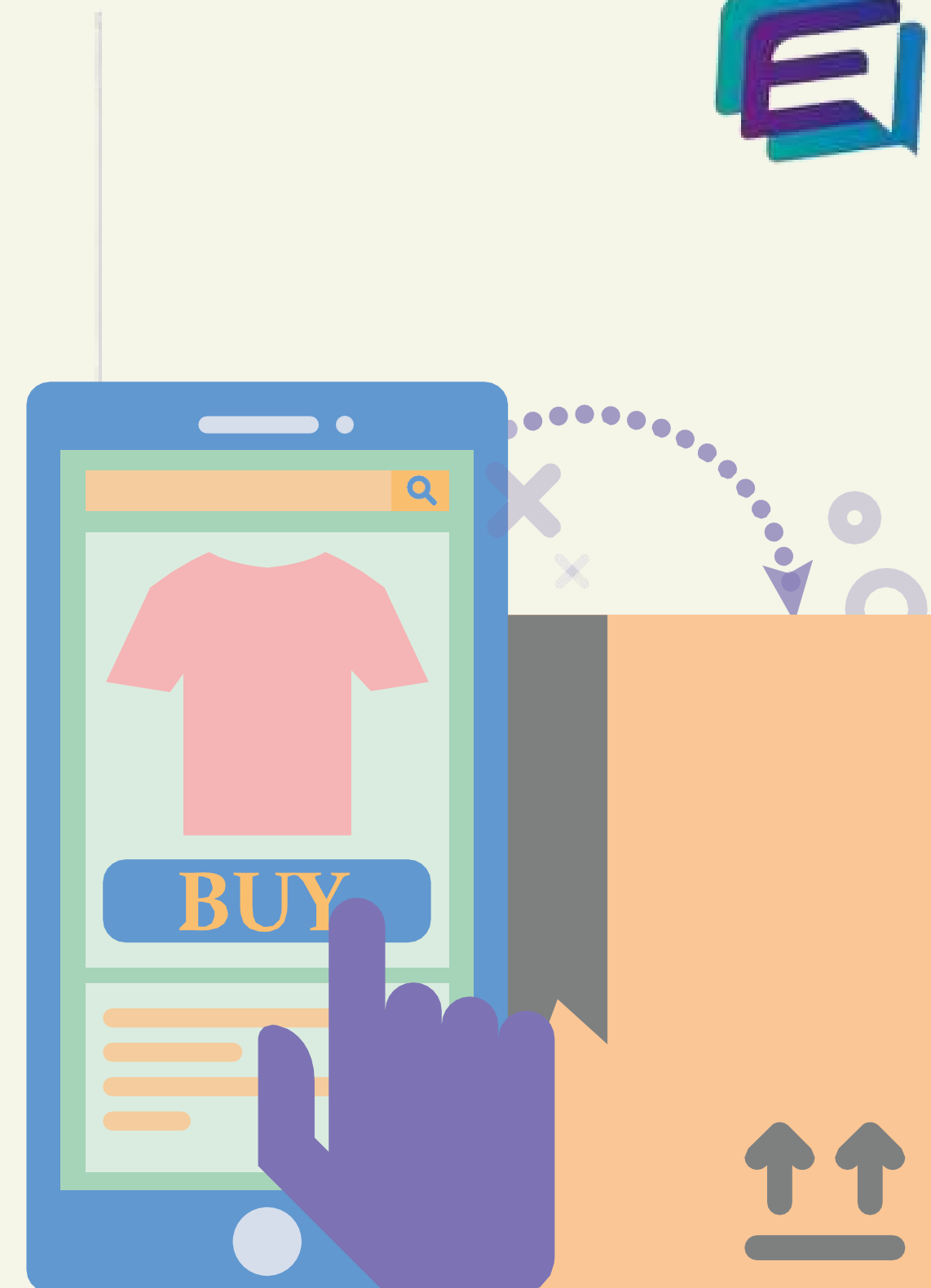
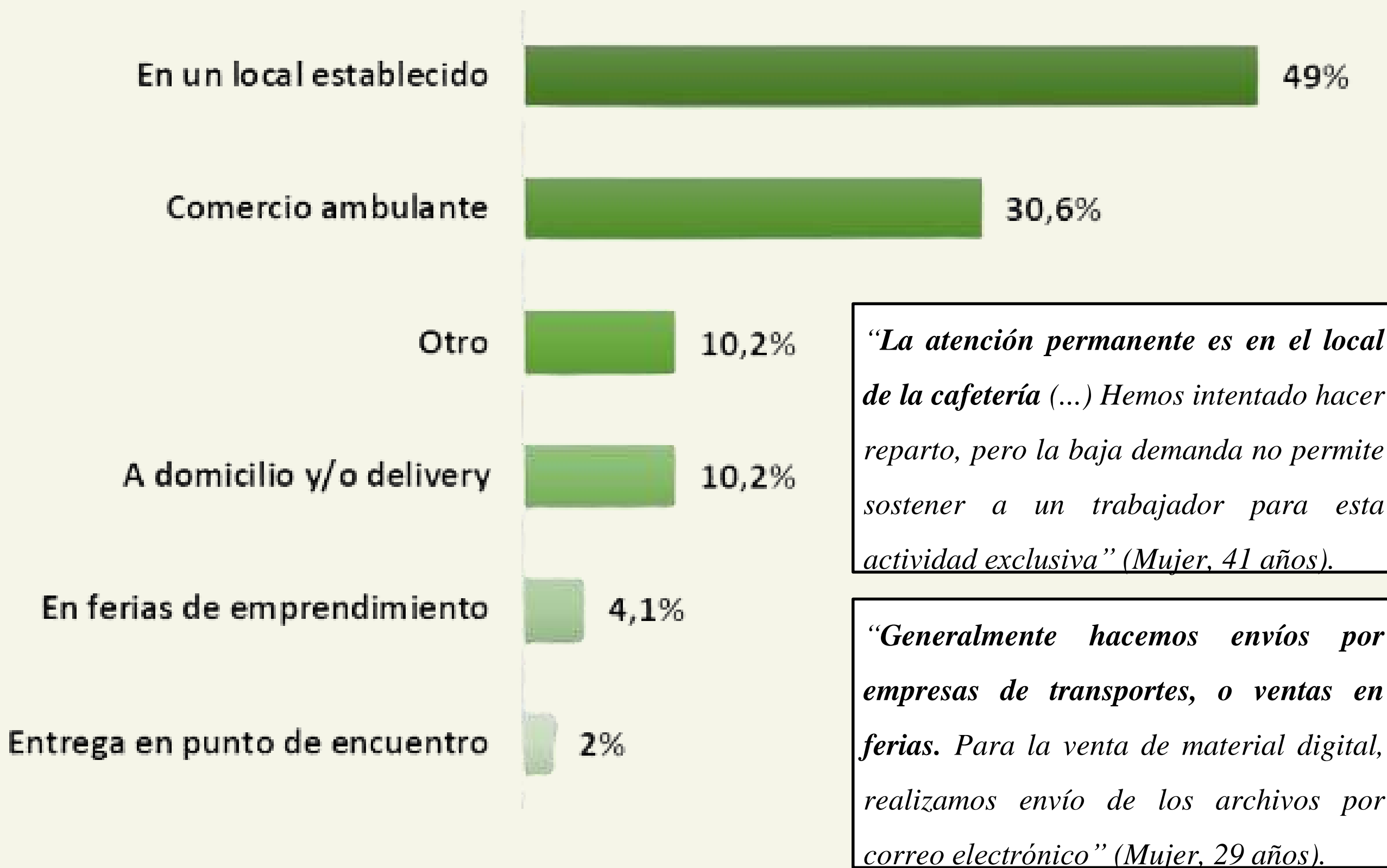


¿En qué plataformas virtuales difunde sus productos? (respuesta multi – opción)

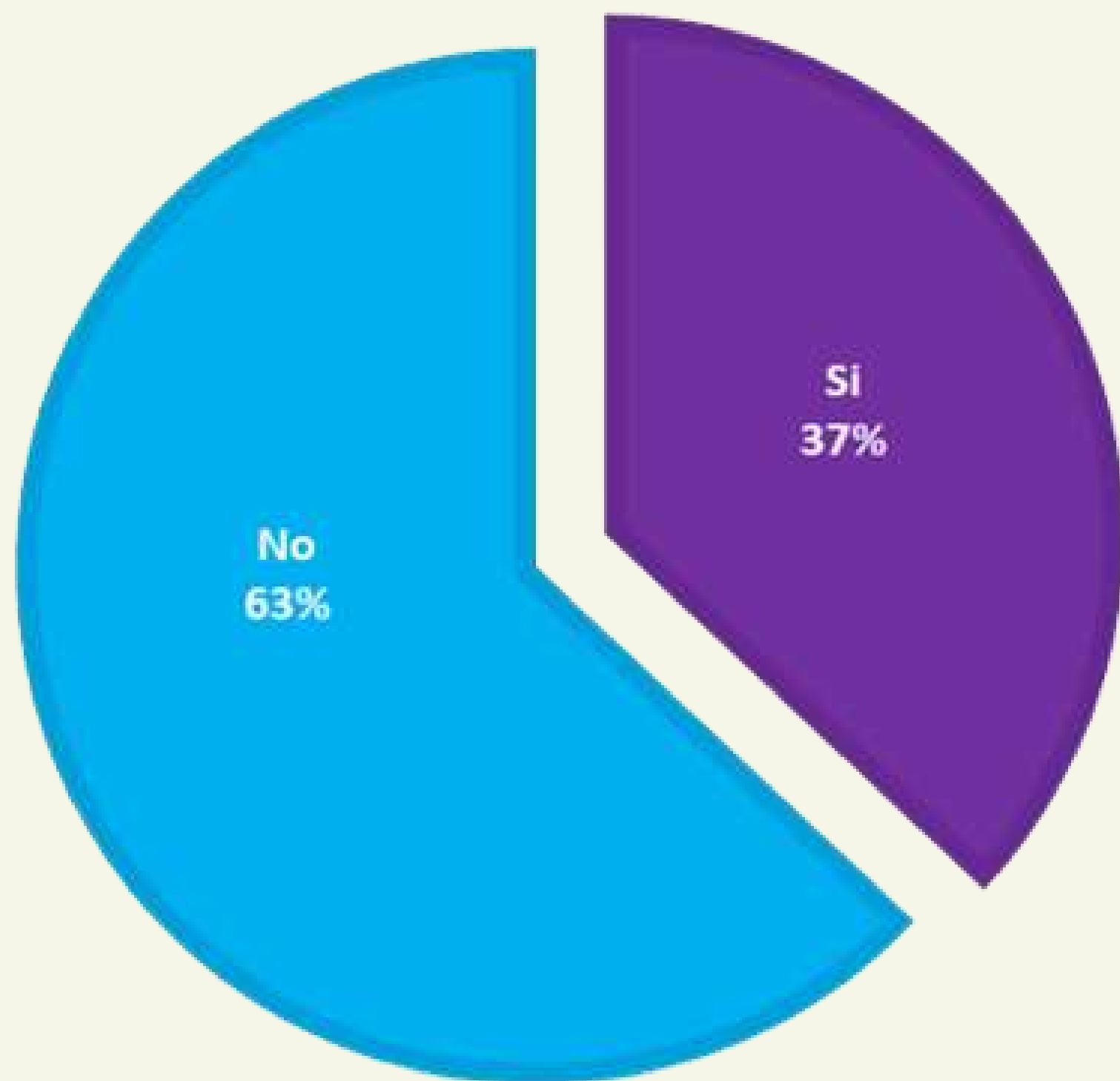


*“La difusión la realizo por medio de redes sociales, especialmente por la **plataforma, Instagram.** Una vez a la semana intento publicar un “nuevo” producto. Una importante estrategia es monitorear el horario de cuando una puede ser más visualizada.” (Mujer, 39 años)*

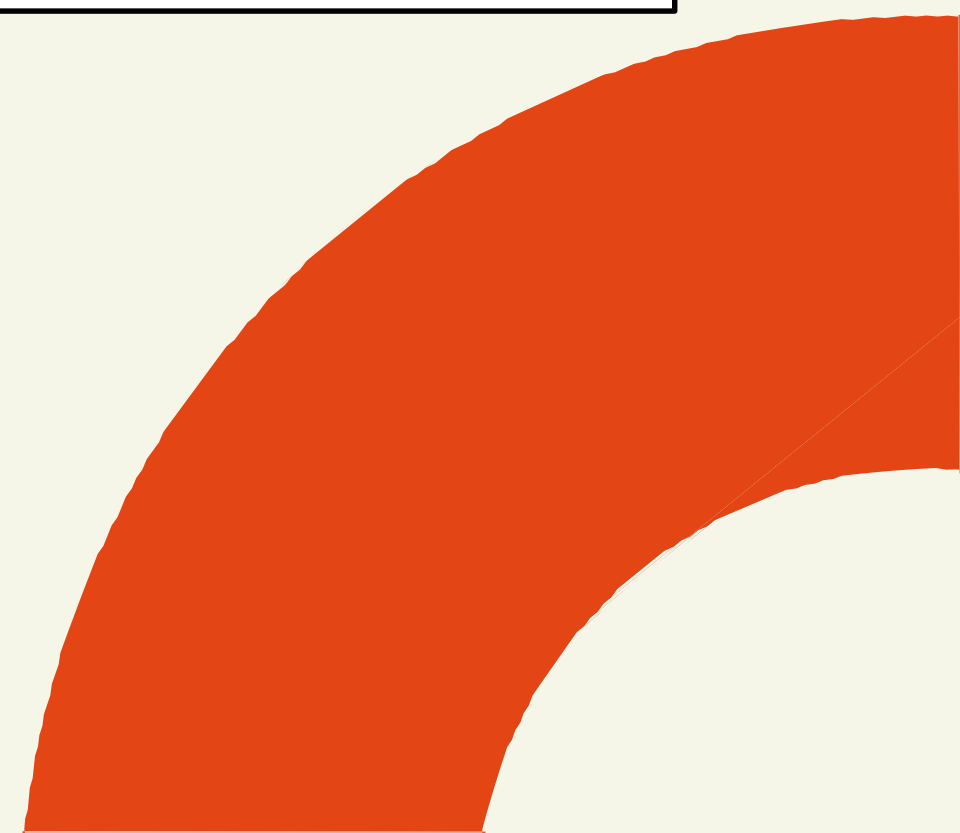
¿Cuáles son las formas de comercialización de sus productos y/o servicios?



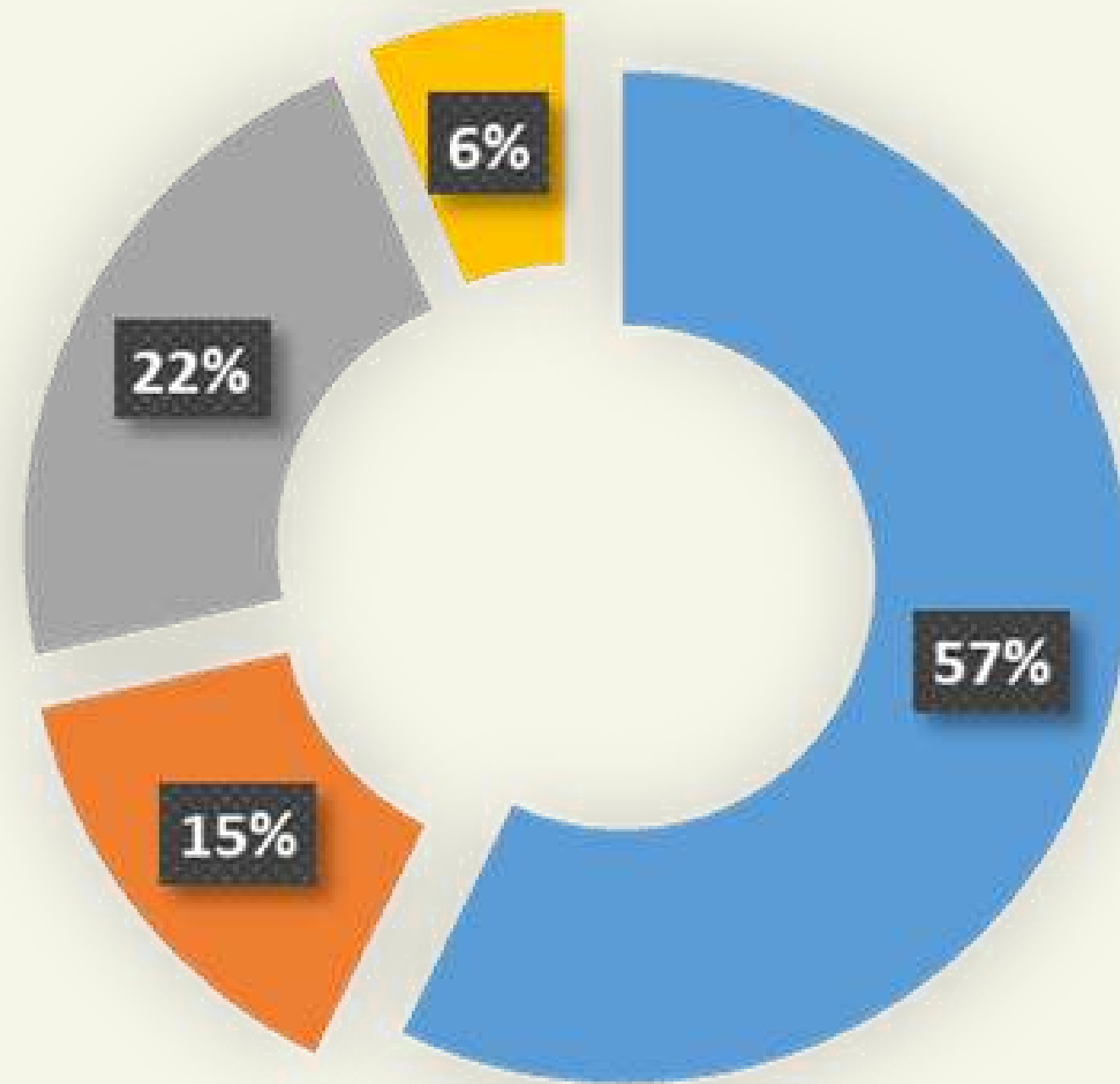
¿Ha postulado a algún fondo, beneficio y crédito estatal o privado para su emprendimiento?



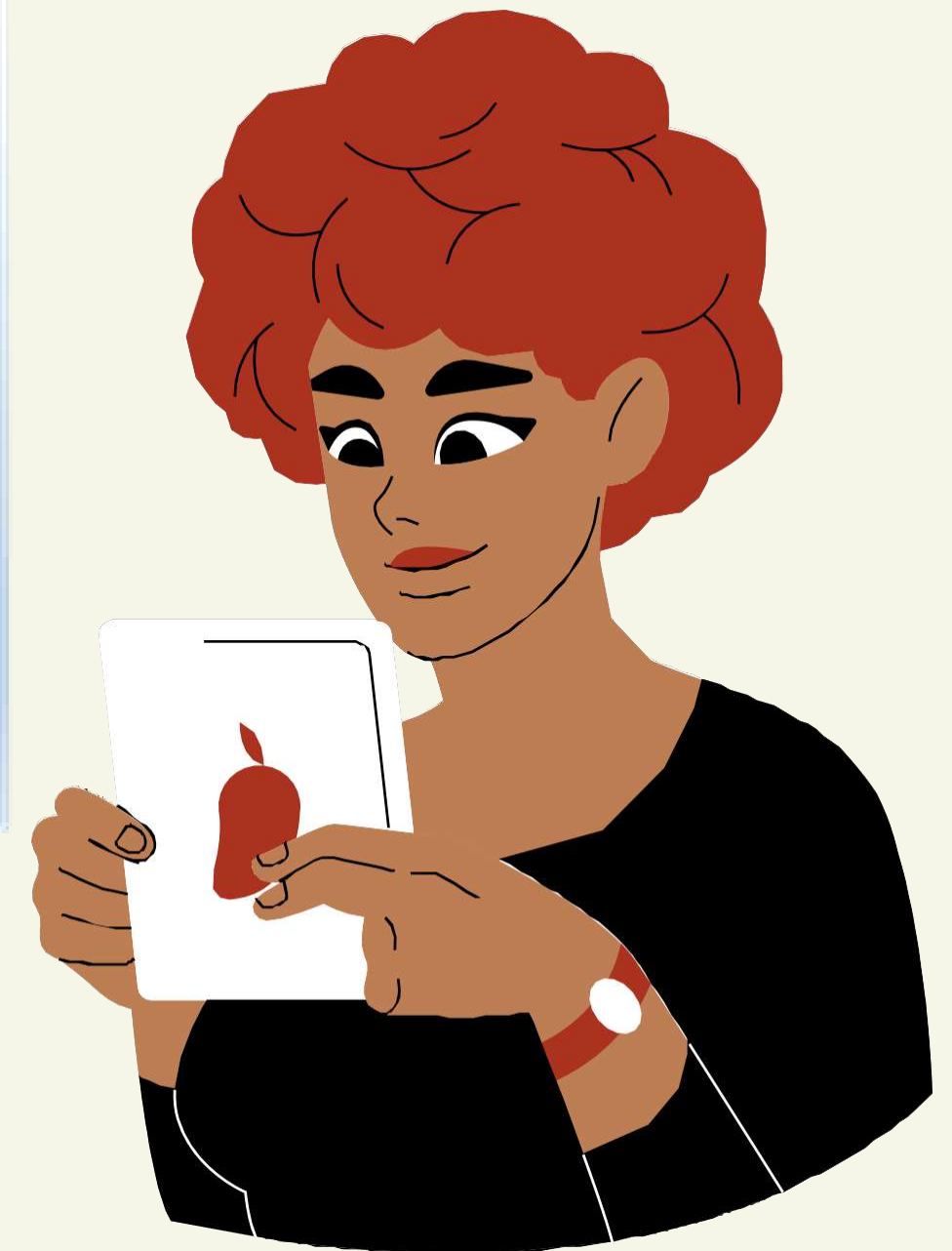
“Postulé al capital abeja, pero no sabía cómo llenar el formulario porque había preguntas que eran muy específicas de negocios y estaban planteadas como rebuscadas. Entonces me costó mucho entender la lógica y entender qué era lo que querían realmente que yo escribiera” (Mujer, 30 años).



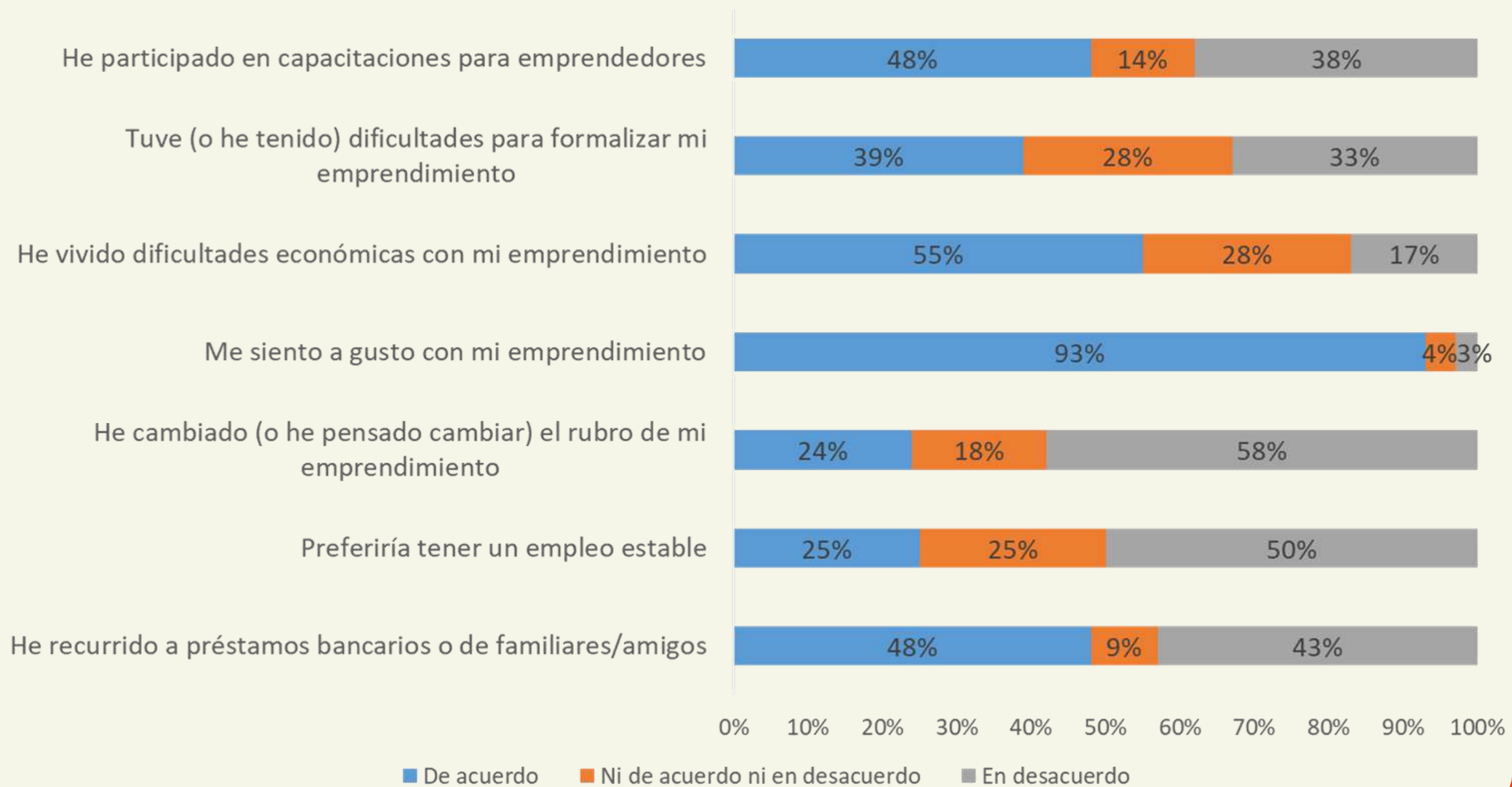
¿Por qué no ha postulado? (respuesta en base al 63% que no ha postulado)



- Falta de información de fondos a los cuales postular
- Pienso que la postulación a fondos es muy compleja
- No he calificado para postular a los beneficios
- No lo he necesitado hasta el momento



¿Qué tan de acuerdo está con las siguientes aseveraciones?



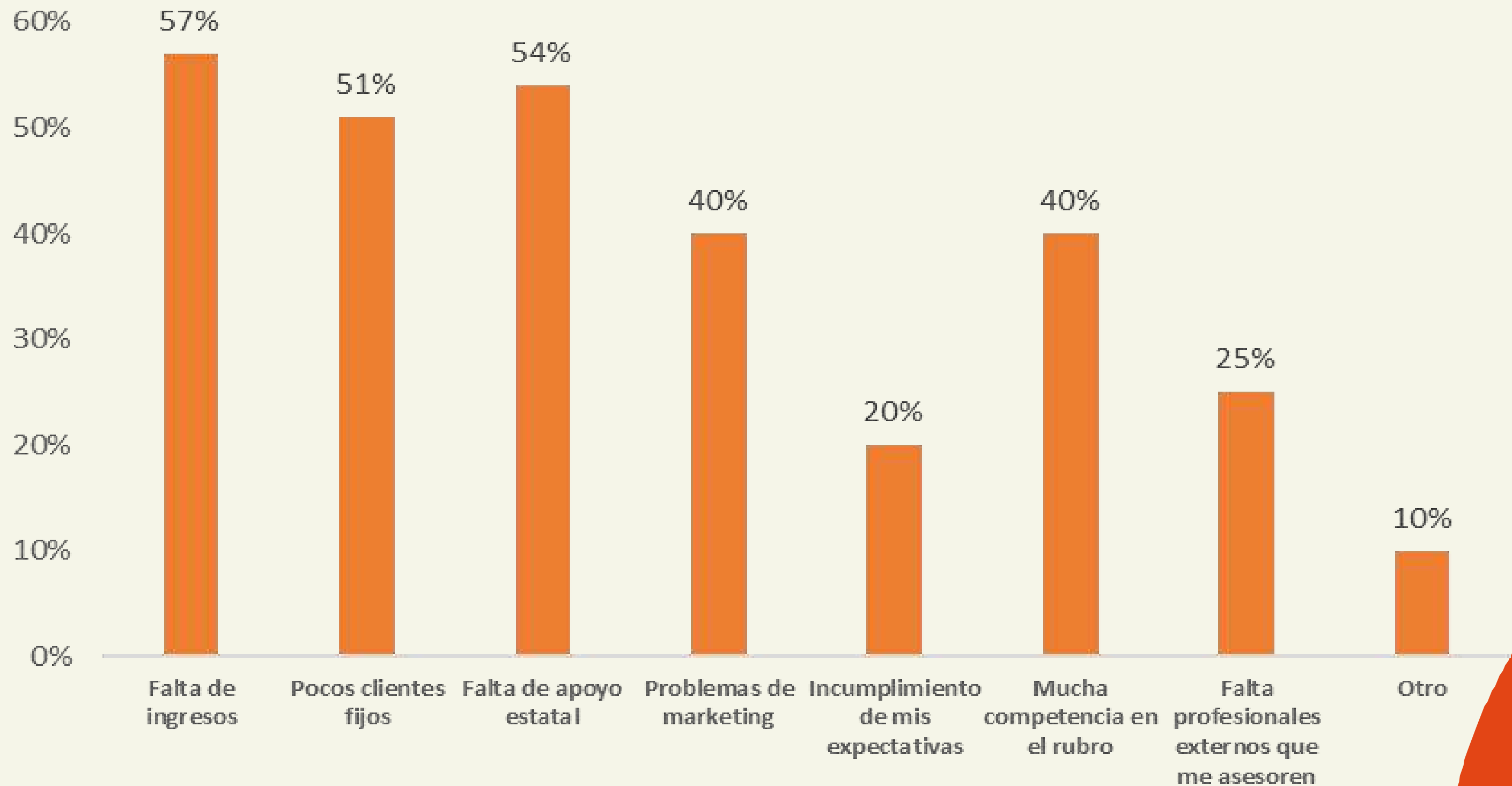
Otros Resultados



¿Qué áreas necesita profundizar formativamente para mejorar sus capacidades? (respuesta multi - opción)



¿Cuáles han sido las principales dificultades que ha tenido en su emprendimiento? (respuesta multi - opción)



¿Ha pensado en cerrar su emprendimiento en algún momento?



Dificultades experimentadas



“Las principales dificultades es poder conseguir financiamiento para inversión, las entidades financieras exigen un cierto monto de ventas anuales y además una cantidad de años mínima para poder postular a algún crédito.” (Hombre, 36 años)

“Al no ser nuestra principal fuente de ingresos, una dificultad ha sido organizar nuestros tiempos para la confección de materiales. No hemos pensado cerrar, porque creemos que es una idea que puede seguir expandiéndose.” (Mujer, 29 años)

“Pasar mucho tiempo estancada, sin lograr lo que quiero, el objetivo que es tener más clientes y más seguidores, ser más visible o más conocida. Ser una necesidad de accesorio, no básica, pero ser reconocida”.
(Mujer, 30 años)

“Realmente yo no sabía nada, sé muy poco de la tecnología, que si no fuera por mis hijos yo creo que no me resultaría mucho porque sé muy poco de tecnología.” (Mujer, 57 años)



¿Por qué aspectos ha pensado en cerrar su emprendimiento? (gráfica en base al 36% que dice que ha pensado en cerrar su emprendimiento)



(respuesta multi – opción)

¿Qué significa su emprendimiento para usted?



“Hoy por hoy, significa una forma de poder lograr sueños personales anhelados, y como empresa. A largo plazo, poder contratar personal y dar trabajo a personas que al igual que nosotros desean crecer y desarrollarse laboralmente. Obviamente, crecer como empresa y ser reconocidos a nivel local, regional, nacional e internacional.” (Hombre, 36 años)

(...) es una oportunidad de arraigo al lugar de historia familiar y de creatividad constante para buscar oportunidades de negocio. Es reflejo de muchos aspectos estéticos y de ambientes que me gustan habitar. (Mujer, 41 años)

“Significa mi esparcimiento, mi momento de distracción, mi momento de relajación y mi momento de poder desarrollar mi creatividad y también poder recibir de eso beneficios, hasta que me digan oh que lindo, que hermoso tu trabajo, eso para mí ya vale como que me compró un aro (...) es como terapéutico igual lo que hago” (Mujer, 30 años).

“Ah no, para mí significa como que me estoy desarrollando porque yo me postergué mucho por mis hijo, no le voy a echar en cara a mis hijos, sino que me postergué por ellos por estar con ellos siempre, y ahora que me estoy realizando yo y me gusta estar en esto, me encanta” (Mujer, 57 años).



CONTEXTUS - JUNIO 2023

EMPRENDIMIENTO EN LA REGIÓN DEL MAULE / UN ESTUDIO MIXTO



DATOS QUE DAN CONFIANZA

16/AÑOS
2007 A 2023

CONTEXTUS
ESTUDIO E INVESTIGACION SOCIAL

EPISTEME(S)

PUBLIMICRO